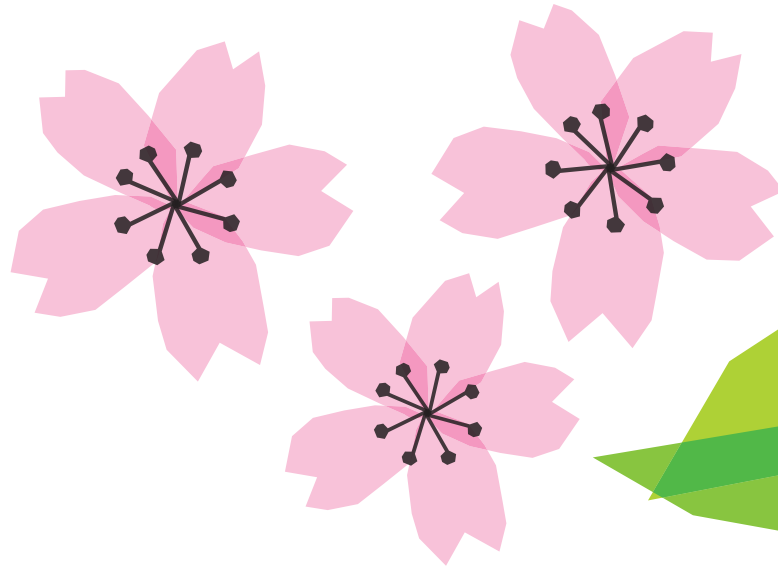


# IKEBANA 2020

THE ART OF JAPANESE FLORAL DESIGN • L'ART FLORAL JAPONAIS



## Ode to Spring

## Ode au printemps

### EXHIBITION

FIVE DAYS ONLY

**April 9 – 13, 2020**

Canadian Museum of Nature

Entry to the exhibition included in regular  
Museum admission

### Hands-on Ikebana Workshops

Saturday, April 11, 2019

10:30 a.m., Ohara School

1:30 p.m., Sogetsu School

Fee: \$20 + admission

(maximum 26 participants)

**Information and Tickets: [nature.ca](http://nature.ca)**

### EXPOSITION

CINQ JOURS SEULEMENT

**du 9 au 13 avril 2020**

Musée canadien de la nature

L'accès à l'exposition est compris dans  
le droit d'entrée au Musée

### Ateliers d'apprentissage de l'Ikebana

Le samedi 11 avril 2020

10 h 30, École Ohara

13 h 30, École Sogetsu

Coût : 20 \$ + entrée

(maximum 26 participants)

**Information et achat de billets : [nature.ca](http://nature.ca)**



**IKEBANA INTERNATIONAL**

Ottawa Centennial Chapter 120 • La Section d'Ottawa 120  
Friendship through Flowers • L'amitié par les fleurs

[ikebanaOttawa.ca](http://ikebanaOttawa.ca)



**Canada**